



Made in Russia



Empresas. Marcas. Exportadores. Indústria de joalheria

ARGENTOV

Argentov

A Argentov produz e vende jóias artesanais únicas há mais de 20 anos.



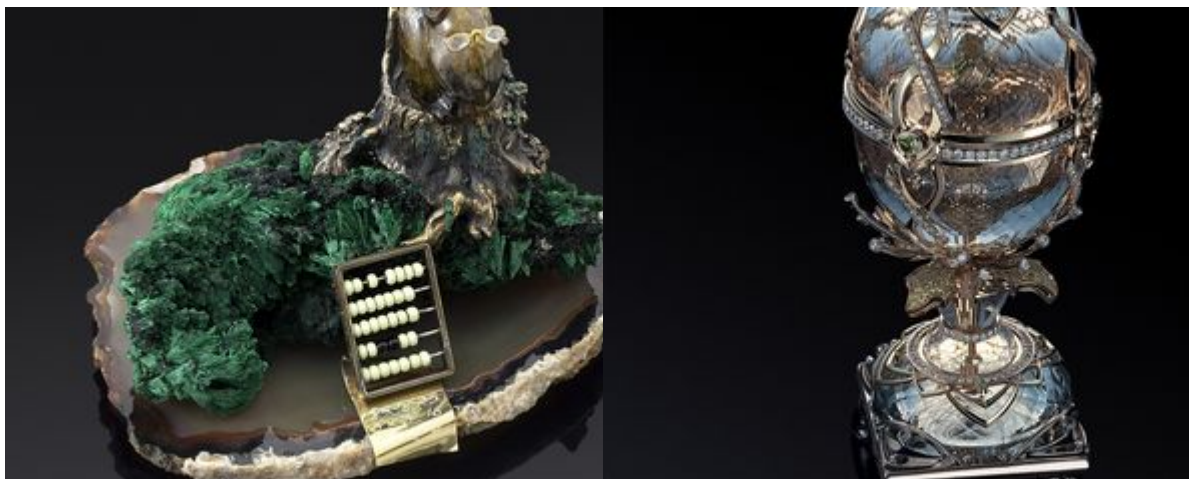
ARGENTOV

Argentov

A Argentov produz e vende jóias artesanais únicas há mais de 20 anos.

Soluções estilísticas de produtos se distinguem por sua variedade - do design clássico ao moderno. Os produtos desta marca enfeitam coleções de jóias de apreciadores de arte em todo o mundo. Desde sua fundação, a Joalheria foi capaz não só de desenvolver coleções de várias direções, mas também criou uma coleção única de nível de museu. Os mestres da Jewelry House aplicam a experiência histórica junto com a inovação tecnológica na criação dos produtos, tentando mostrar com a maior expressividade toda a beleza da pedra preciosa, encontrando uma moldura perfeita no estilo russo.

Produtos





Hoje, a empresa emprega várias dezenas de artistas e joalheiros, que são dirigidos e inspirados pelo fundador da marca Yaroslav Argentov. Estes especialistas estão unidos por um alto profissionalismo e uma atitude reverente ao seu trabalho. Utilizando equipamentos

modernos, eles preservam e melhoram as antigas técnicas de fabricação de jóias da era Fabergé. Os produtos da marca Argentov diferem em primeiro lugar pela individualidade: a produção é criada sob esboços próprios, não seguindo uma moda. O principal objeto do produto é a pedra, em torno da qual o conceito do produto já está sendo construído. A joalheria Argentov oferece produtos que combinam pedras únicas e trabalho virtuoso de joalheiros, tanto em um único exemplar como em várias coleções: clássicos modernos, Itália, cameos, jóias de plástico, panágicos, assim como várias lembranças e objetos de arte. Muitos dos itens da Argentov são marcados pelo Conselho Superior Especialista em Jóias e também são itens colecionáveis.

Sobre a arte do intaglio

A arte do entalho é uma das mais antigas técnicas de entalhe em pedra. Existem dois tipos de Itália - reversa e direta. As diferenças entre as técnicas de entalhe são insignificantes: o entalho invertido é realizado em um espelho refletido no verso de uma pedra transparente, enquanto o entalho direto é esculpido na superfície frontal de uma pedra geralmente opaca ou pouco transparente. A tecnologia de criação do entalho não mudou ao longo dos milênios. Entre as inovações técnicas - acionamento elétrico, microscópio, ferramentas diamantadas, que só permitiram reduzir o tempo de fabricação do produto. Atualmente, leva cerca de um mês para criar um talhe-doce de 1 cm², dependendo da complexidade do desenho.



Foto: Suspensão com entalho "AMUR"



Foto: Brincos com ingresso "MENUET".

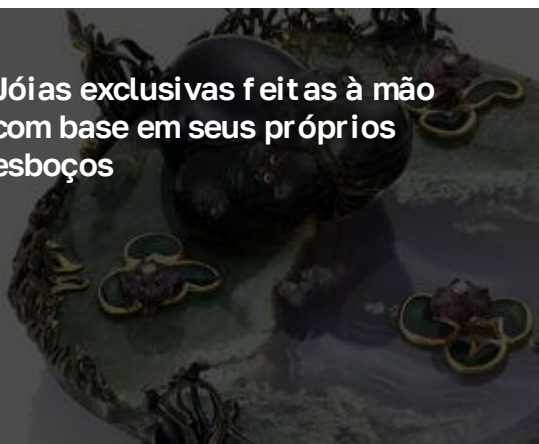
O entalho invertido é um item usado como inserto em jóias ou como

peças de arte independentes com valor colecionável. O entalho direto dá uma imagem verdadeira, mas requer um monitoramento constante da profundidade do entalhe com estampas de plasticina. Isto também se aplica aos carimbos - talhe-doce direto, feito em um espelho de reflexão e transporte, além do valor estético e carga de aplicação pura.

Jóias criadas em uma única cópia



Jóias exclusivas feitas à mão
com base em seus próprios
esboços



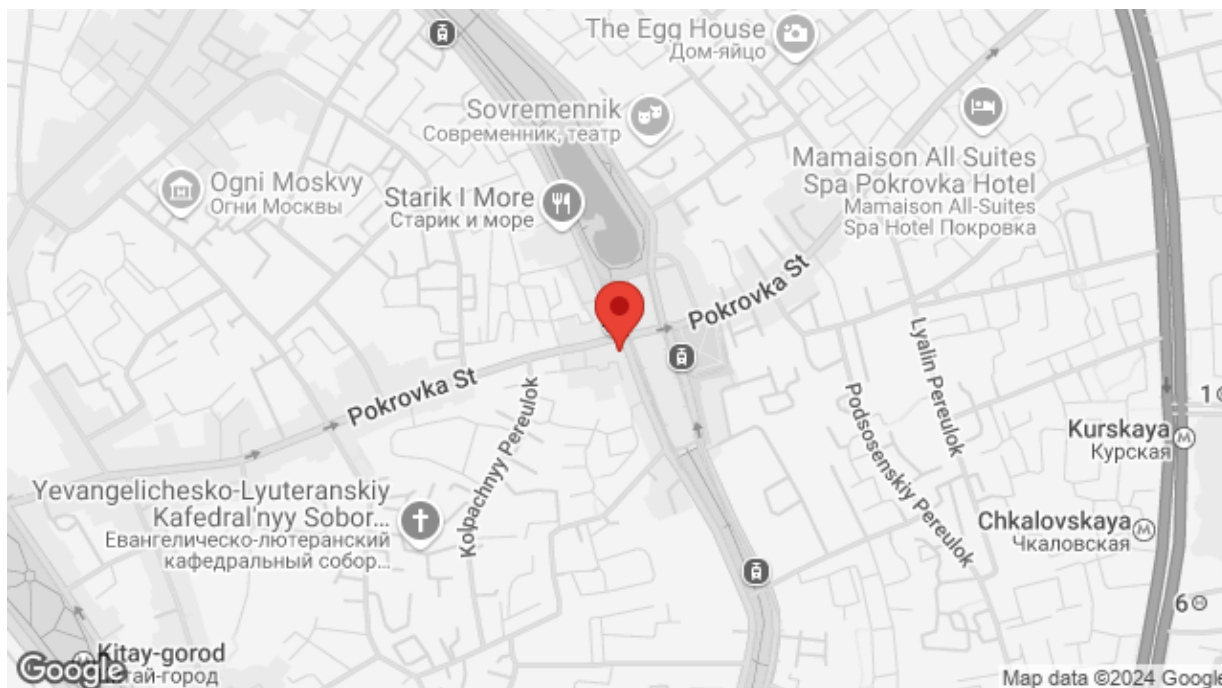
Muitos produtos da Joalheria
são colecionáveis




No mercado de jóias

20 anos


Informações de contato



Rússia, Moscou, 2/14, Pokrovsky Boulevard

 +7 495 625-21-03

 argentovjewelry@gmail.com

 argentov_jewelry





O projeto Made in Russia é uma plataforma de comércio e mídia digital. Inclui a agência de informações comerciais Made in Russia em 12 idiomas, assim como uma casa comercial digital que vende e promove bens e serviços no exterior. As empresas registradas na plataforma recebem o direito de usar o logotipo do projeto Made in Russia, acesso ao programa de fidelidade, serviços e instalações.



Página da marca

<https://monolith.madeinrussia.ru/pt-br/catalog/3286>

pr@madeinrussia.ru